

CATALOGO TECNICO

RACCORDI **VX** PER TUBO IN POLIETILENE



ITAP SpA, costituita a Lumezzane (Brescia) nel 1972, è attualmente una delle aziende leader di settore nella produzione di valvole, raccordi e collettori di distribuzione per sistemi sanitari e di riscaldamento. Grazie a un processo produttivo completamente automatizzato, con 72 macchine utensili e 51 linee di assemblaggio, è in grado di produrre 200.000 pezzi al giorno. L'innata vocazione all'innovazione e al rispetto delle normative tecniche è sostenuta da un'organizzazione aziendale certificata ISO 9001: 2008. L'orientamento alla qualità è da sempre considerato fattore decisivo per l'ottenimento di importanti risultati commerciali: ITAP vanta approvazioni di prodotto emesse da enti certificatori di tutto il mondo.

RACCORDI **VX** PER TUBO IN POLIETILENE





RACCORDI **VX**
PERTUBO IN
POLIETILENE

ADATTI ALL'UTILIZZO
CON TUBI IN
POLIETILENE A BASSA
ED ALTA DENSITÀ

RACCORDI | VX

010

RACCORDO DIRITTO FEMMINA



MISURA	CODICE	IMBALLO
1/2"x20	0100012020	20/220
3/4"x25	0100034025	15/165
1"x32	0100100032	12/120
1"1/4x40	0100114040	6/60
1"1/2x50	0100112050	4/40
2"x63	0100200063	2/26

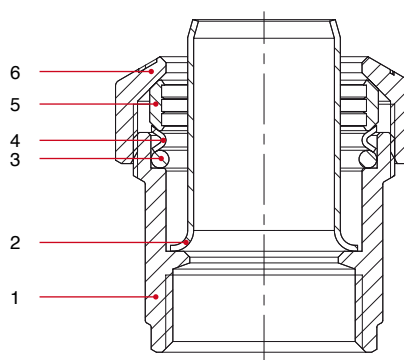
VOCI DI CAPITOLATO

Temperature minima e massima d'esercizio: -20°C, 110°C (in assenza di vapore).
Pressione nominale: 25bar.

Attacchi filettati femmina da 1/2" a 2":

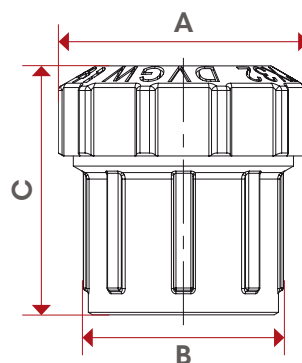
ISO228 (equivalente a DIN EN ISO 228 e BS EN ISO 228).

SCHEDE MATERIALI



POS.	DESCRIZIONE	Q.tà	MATERIALE
1	Corpo	1	Ottone CW617N
2	Bussola di rinforzo	1	Acciaio inox AISI 304
3	O-Ring	1	NBR
4	Anello premi O-Ring	1	Acciaio inox AISI 304
5	Anello di graffaggio	1	Ottone nichelato CW617N
6	Ghiera	1	Ottone CW617N

INGOMBRI



	1/2"x20	3/4"x25	1"x32	1"1/4x40	1"1/2x50	2"x63
DN	15	20	25	32	40	50
A	34	40	50	61	71	89
B	27	33	40	50	60	75
C	39,5	44,8	49,8	57,4	65,4	81,3

CERTIFICAZIONI



010FL

RACCORDO DIRITTO
FEMMINA



MISURA	CODICE	IMBALLO
2"1/2x75	0100212075	4/16
3"x90	0100300090	2/10
4"x110	0100400110	2/4

Con flangia.

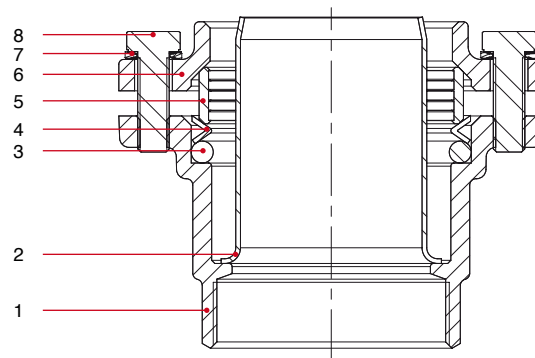
VOCI DI
CAPITOLATO

Temperature minima e massima d'esercizio: -20°C, 110°C (in assenza di vapore).
Pressione nominale: 25bar.

Attacchi filettati femmina da 2"1/2 a 4":

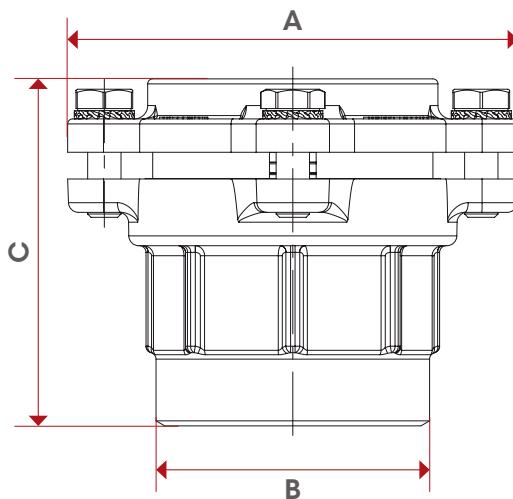
ISO228 (equivalente a DIN EN ISO 228 e BS EN ISO 228).

SCHEDA
MATERIALI



POS.	DESCRIZIONE	Q.tà	MATERIALE
1	Corpo	1	Ottone CW617N
2	Bussola di rinforzo	1	Acciaio inox AISI 304
3	O-Ring	1	NBR
4	Anello premi O-Ring	1	Acciaio inox AISI 304
5	Anello di graffaggio	1	Ottone CW617N
6	Flangia	1	Ottone CW617N
7	Rondella	4	Acciaio inox AISI 304
8	Vite	4	Acciaio inox AISI 304

INGOMBRI



	2"1/2x75	3"x90	4"x110
DN	65	80	100
A	135	154	180
B	88	104	130
C	99,8	111,4	147

CERTIFICAZIONI



015

RACCORDO DIRITTO MASCHIO

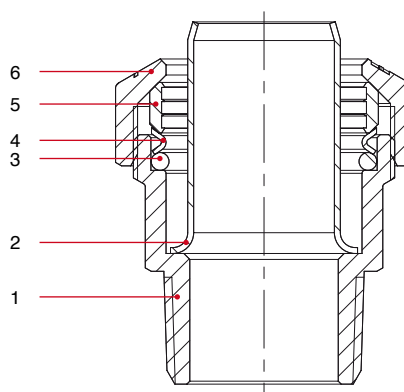


MISURA	CODICE	IMBALLO
1/2"x20	0150012020	20/220
3/4"x25	0150034025	15/165
1"x32	0150100032	12/120
1"1/4x40	0150114040	6/60
1"1/2x50	0150112050	4/40
2"x63	0150200063	2/26

VOCI DI CAPITOLATO

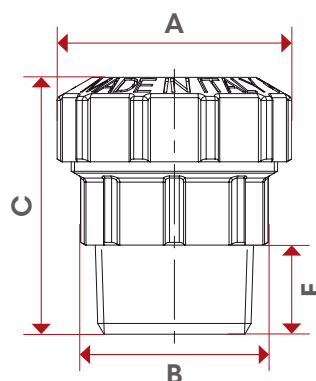
Temperature minima e massima d'esercizio: -20°C, 110°C (in assenza di vapore).
 Pressione nominale: 25bar.
 Attacchi filettati maschio da 1/2" a 2": ISO 7/1 (equivalente a DIN EN 10226-1 e BS EN 10226-1).

SCHEDA MATERIALI



POS.	DESCRIZIONE	Q.tà	MATERIALE
1	Corpo	1	Ottone CW617N
2	Bussola di rinforzo	1	Acciaio inox AISI 304
3	O-Ring	1	NBR
4	Anello premi O-Ring	1	Acciaio inox AISI 304
5	Anello di graffaggio	1	Ottone nichelato CW617N
6	Ghiera	1	Ottone CW617N

INGOMBRI



	1/2"x20	3/4"x25	1"x32	1"1/4x40	1"1/2x50	2"x63
DN	15	20	25	32	40	50
A	34	40	50	61	71	89
B	27	33	40	50	60	75
C	43	48	54,5	62,5	67,5	89
E	15	16,5	19	21,5	21,5	26

CERTIFICAZIONI



015FL

RACCORDO DIRITTO
MASCHIO



MISURA	CODICE	IMBALLO
2"1/2x75	0150212075	4/16
3"x90	0150300090	2/10
4"x110	0150400110	2/4

Con flangia.

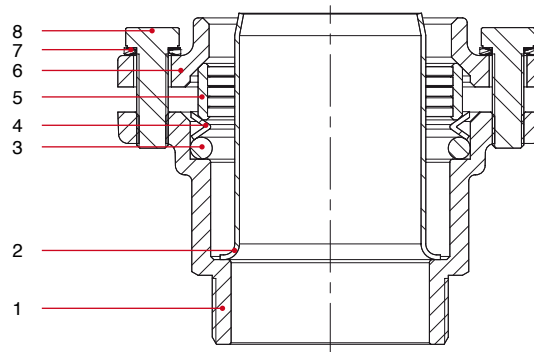
VOCI DI
CAPITOLATO

Temperature minima e massima d'esercizio: -20°C, 110°C (in assenza di vapore).
Pressione nominale: 25bar.

Attacchi filettati maschio 2"1/2, 3" e 4":

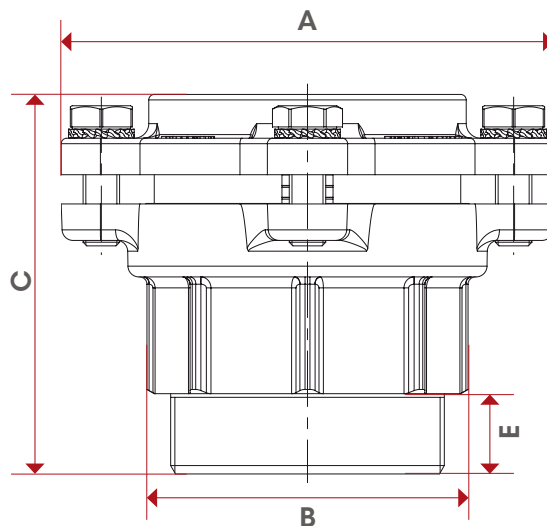
ISO228 (equivalente a DIN EN ISO 228 e BS EN ISO 228).

SCHEDA
MATERIALI



POS.	DESCRIZIONE	Q.tà	MATERIALE
1	Corpo	1	Ottone CW617N
2	Bussola di rinforzo	1	Acciaio inox AISI 304
3	O-Ring	1	NBR
4	Anello premi O-Ring	1	Acciaio inox AISI 304
5	Anello di graffaggio	1	Ottone CW617N
6	Flangia	1	Ottone CW617N
7	Rondella	4	Acciaio inox AISI 304
8	Vite	4	Acciaio inox AISI 304

INGOMBRI



	2"1/2x75	3"x90	4"x110
DN	65	80	100
A	135	154	180
B	88	104	130
C	105	115	147
E	22	24	29

CERTIFICAZIONI



020

RACCORDO DI ACCOPPIAMENTO DIRITTO

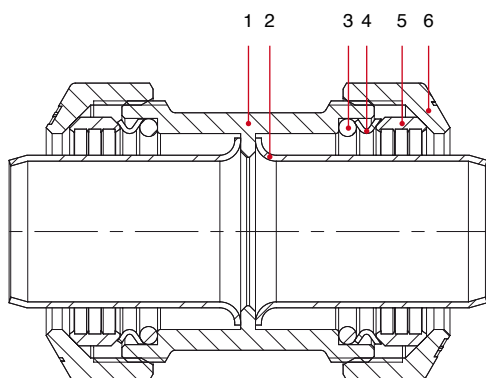


MISURA	CODICE	IMBALLO
20	0200012020	12/192
25	0200034025	10/110
32	0200100032	8/64
40	0200114040	4/40
50	0200112050	2/32
63	0200200063	2/16

VOCI DI CAPITOLATO

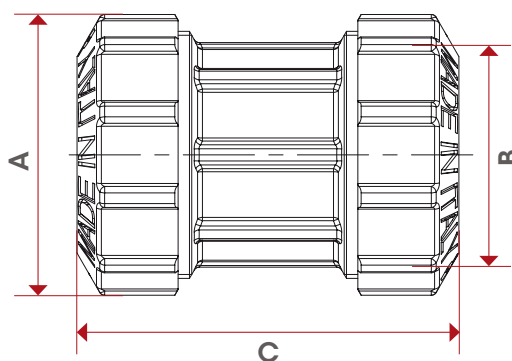
Temperature minima e massima d'esercizio: -20°C, 110°C (in assenza di vapore).
Pressione nominale: 25bar.

SCHEDA MATERIALI



POS.	DESCRIZIONE	Q.tà	MATERIALE
1	Corpo	1	Ottone CW617N
2	Bussola di rinforzo	2	Acciaio inox AISI 304
3	O-Ring	2	NBR
4	Anello premi O-Ring	2	Acciaio inox AISI 304
5	Anello di graffaggio	2	Ottone nichelato CW617N
6	Ghiera	2	Ottone CW617N

INGOMBRI



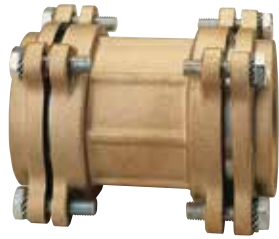
	1/2"x20	3/4"x25	1"x32	1"1/4x40	1"1/2x50	2"x63
DN	15	20	25	32	40	50
A	34	40	50	61	71	89
B	27	33	40	50	60	75
C	52	60	67	77	99	115

CERTIFICAZIONI



O20FL

RACCORDO DI
ACCOPIAMENTO
DIRITTO



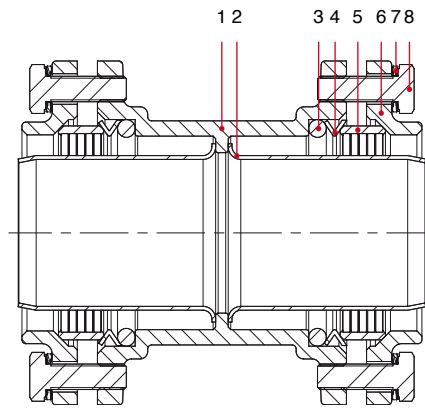
MISURA	CODICE	IMBALLO
75	0200212075	4/8
90	0200300090	2/4
110	0200400110	1/2

Con flangia.

VOCI DI
CAPITOLATO

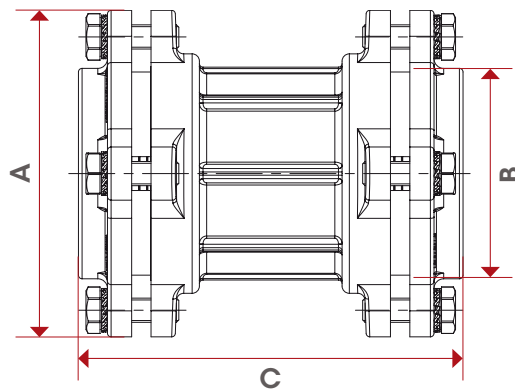
Temperature minima e massima d'esercizio: -20°C, 110°C (in assenza di vapore).
Pressione nominale: 25bar.

SCHEDA
MATERIALI



POS.	DESCRIZIONE	Q.tà	MATERIALE
1	Corpo	1	Ottone CW617N
2	Bussola di rinforzo	2	Acciaio inox AISI 304
3	O-Ring	2	NBR
4	Anello premi O-Ring	2	Acciaio inox AISI 304
5	Anello di graffaggio	2	Ottone CW617N
6	Flangia	2	Ottone CW617N
7	Rondella	8	Acciaio inox AISI 304
8	Vite	8	Acciaio inox AISI 304

INGOMBRI



	2" 1/2x75	3"x90	4"x110
DN	65	80	100
A	135	154	180
B	88	104	130
C	150	170	221

CERTIFICAZIONI



025

RACCORDO DI ACCOPIAMENTO PROLUNGATO PER RIPARAZIONI

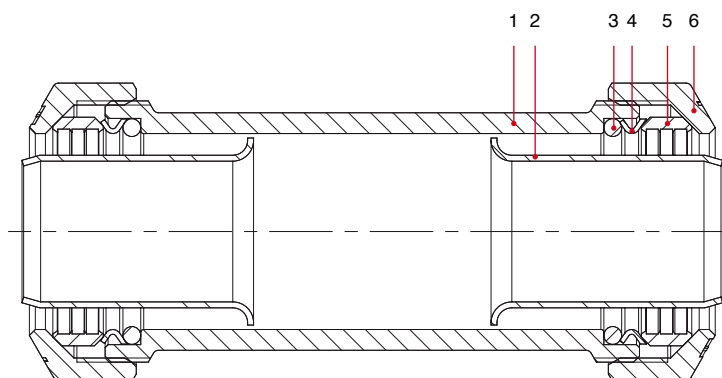


MISURA	CODICE	IMBALLO
32	0250100032	6/48
40	0250114040	4/36
50	0250112050	2/20
63	0250200063	2/14

VOCI DI CAPITOLATO

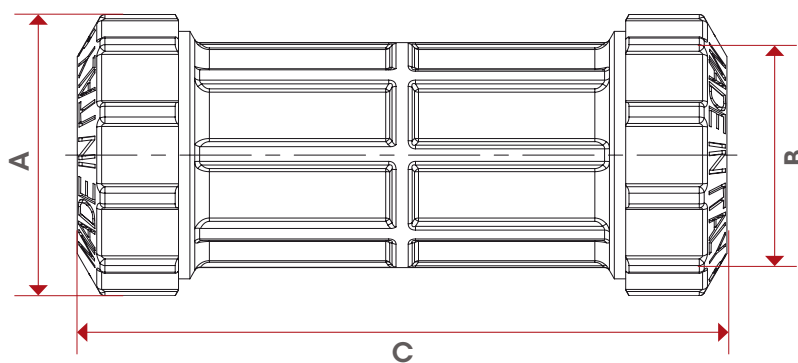
Temperature minima e massima d'esercizio: -20°C, 110°C (in assenza di vapore).
Pressione nominale: 25bar.

SCHEDA MATERIALI



POS.	DESCRIZIONE	Q.tà	MATERIALE
1	Corpo	1	Ottone CW617N
2	Bussola di rinforzo	2	Acciaio inox AISI 304
3	O-Ring	2	NBR
4	Anello premi O-Ring	2	Acciaio inox AISI 304
5	Anello di graffaggio	2	Ottone nichelato CW617N
6	Ghiera	2	Ottone CW617N

INGOMBRI



	1" x 32	1"1/4 x 40	1"1/2 x 50	2" x 63
DN	25	32	40	50
A	50	61	71	89
B	40	49	59	75
C	115	125	139	163

CERTIFICAZIONI





TEC

GAMMA

030

RACCORDO DI ACCOPPIAMENTO AT

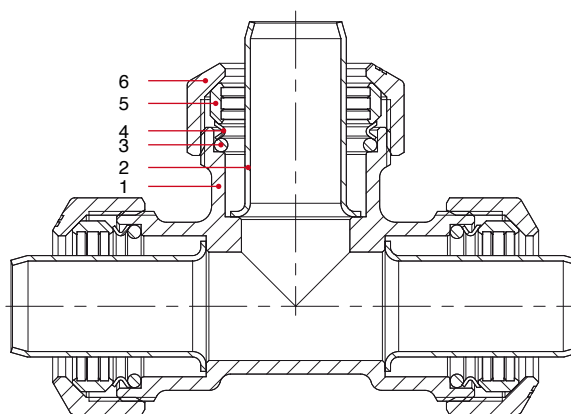


MISURA	CODICE	IMBALLO
20	0300012020	6/96
25	0300034025	6/60
32	0300100032	4/32
40	0300114040	4/24
50	0300112050	2/18
63	0300200063	1/8

VOCI DI CAPITOLATO

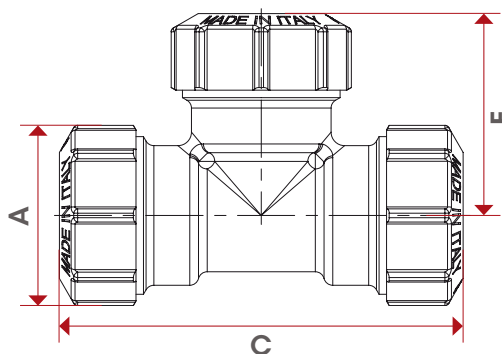
Temperature minima e massima d'esercizio: -20°C, 110°C (in assenza di vapore).
Pressione nominale: 25bar.

SCHEDA MATERIALI



POS.	DESCRIZIONE	Q.tà	MATERIALE
1	Corpo	1	Ottone CW617N
2	Bussola di rinforzo	3	Acciaio inox AISI 304
3	O-Ring	3	NBR
4	Anello premi O-Ring	3	Acciaio inox AISI 304
5	Anello di graffaggio	3	Ottone nichelato CW617N
6	Ghiera	3	Ottone CW617N

INGOMBRI



	1/2"x20	3/4"x25	1"x32	1"1/4x40	1"1/2x50	2"x63
DN	15	20	25	32	40	50
A	34	40	50	61	71	89
C	77	90	105	125	145	185
E	38	45	52	62	72	92

CERTIFICAZIONI



030FL

RACCORDO DI ACCOPIAMENTO AT



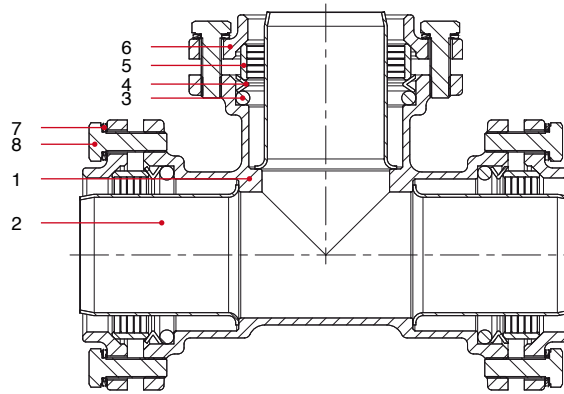
MISURA	CODICE	IMBALLO
75	0300212075	1/4
90	0300300090	1/2

Con flangia.

VOCI DI CAPITOLATO

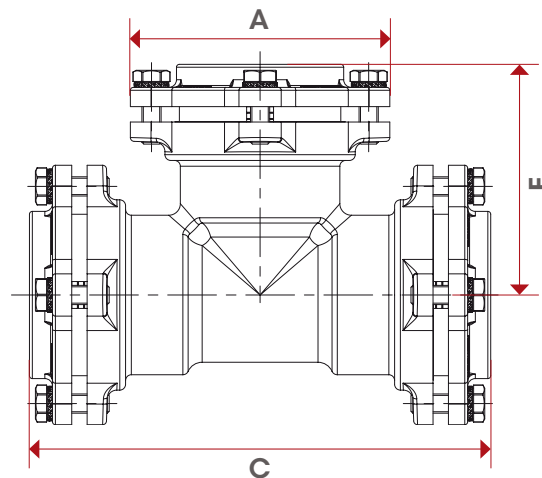
Temperature minima e massima d'esercizio: -20°C, 110°C (in assenza di vapore).
Pressione nominale: 25bar.

SCHEDA MATERIALI



POS.	DESCRIZIONE	Q.tà	MATERIALE
1	Corpo	1	Ottone CW617N
2	Bussola di rinforzo	3	Acciaio inox AISI 304
3	O-Ring	3	NBR
4	Anello premi O-Ring	3	Acciaio inox AISI 304
5	Anello di graffaggio	3	Ottone CW617N
6	Flangia	3	Ottone CW617N
7	Rondella	12	Acciaio inox AISI 304
8	Vite	12	Acciaio inox AISI 304

INGOMBRI



	2"1/2x75	3" x90
DN	65	80
A	135	154
C	232	267
E	115	133

CERTIFICAZIONI



035

RACCORDO AT FEMMINA

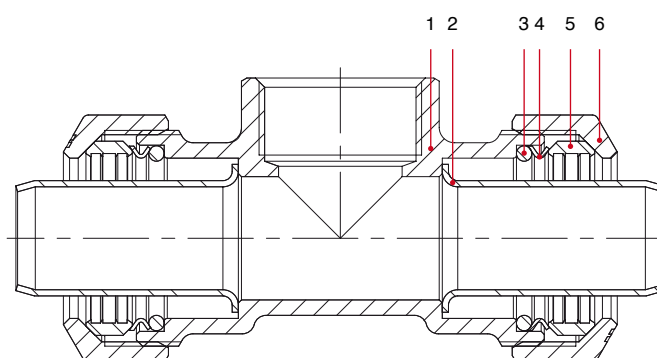


MISURA	CODICE	IMBALLO
1/2"x20	0350012020	8/128
3/4"x25	0350034025	6/96
1"x32	0350100032	4/40
1"1/4x40	0350114040	4/36
1"1/2x50	0350112050	2/26
2"x63	0350200063	2/14

VOCI DI CAPITOLATO

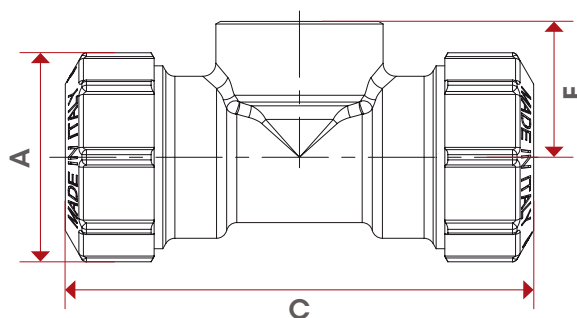
Temperature minima e massima d'esercizio: -20°C, 110°C (in assenza di vapore).
 Pressione nominale: 25bar.
 Attacchi filettati femmina da 1/2" a 2":
 ISO228 (equivalente a DIN EN ISO 228 e BS EN ISO 228).

SCHEDA MATERIALI



POS.	DESCRIZIONE	Q.tà	MATERIALE
1	Corpo	1	Ottone CW617N
2	Bussola di rinforzo	2	Acciaio inox AISI 304
3	O-Ring	2	NBR
4	Anello premi O-Ring	2	Acciaio inox AISI 304
5	Anello di graffaggio	2	Ottone nichelato CW617N
6	Ghiera	2	Ottone CW617N

INGOMBRI



	1/2"x20	3/4"x25	1"x32	1"1/4x40	1"1/2x50	2"x63
DN	15	20	25	32	40	50
A	34	40	50	61	71	89
C	77	90	105	125	145	185
E	22	26	30	37	42,5	51

CERTIFICAZIONI



035FL

RACCORDO AT
FEMMINA



MISURA	CODICE	IMBALLO
2"1/2x75	0350212075	1/8
3"x90	0350300090	1/4
4"x110	0350400110	1/2

Con flangia.

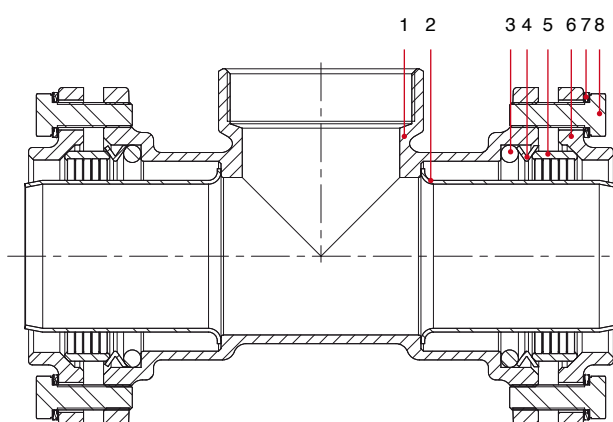
VOCI DI
CAPITOLATO

Temperature minima e massima d'esercizio: -20°C, 110°C (in assenza di vapore).
Pressione nominale: 25bar.

Attacchi filettati femmina da 2"1/2 a 4":

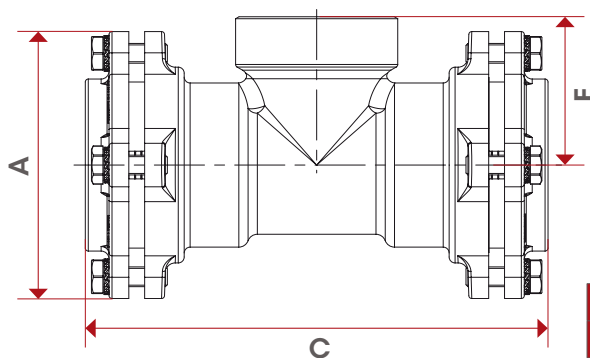
ISO228 (equivalente a DIN EN ISO 228 e BS EN ISO 228).

SCHEDA
MATERIALI



POS.	DESCRIZIONE	Q.tà	MATERIALE
1	Corpo	1	Ottone CW617N
2	Bussola di rinforzo	2	Acciaio inox AISI 304
3	O-Ring	2	NBR
4	Anello premi O-Ring	2	Acciaio inox AISI 304
5	Anello di graffaggio	2	Ottone CW617N
6	Flangia	2	Ottone CW617N
7	Rondella	8	Acciaio inox AISI 304
8	Vite	8	Acciaio inox AISI 304

INGOMBRI



	2"1/2x75	3"x90	4"x110
DN	65	80	100
A	135	154	180
C	226	259	314
E	75	85	100

CERTIFICAZIONI



040

RACCORDO A L MASCHIO



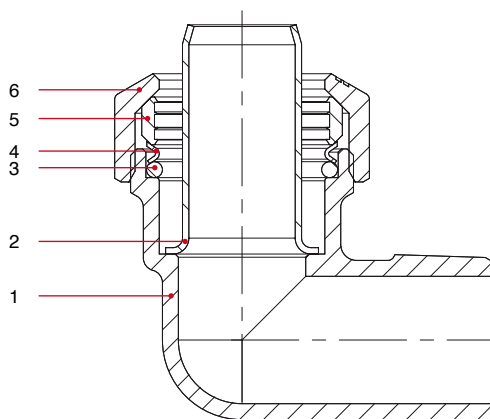
MISURA	CODICE	IMBALLO
1/2"x20	0400012020	15/165
3/4"x25	0400034025	12/120
1"x32	0400100032	8/64
1"1/4x40	0400114040	6/48
1"1/2x50	0400112050	4/32
2"x63	0400200063	2/24

VOCI DI CAPITOLATO

Temperature minima e massima d'esercizio: -20°C, 110°C (in assenza di vapore).
Pressione nominale: 25bar.

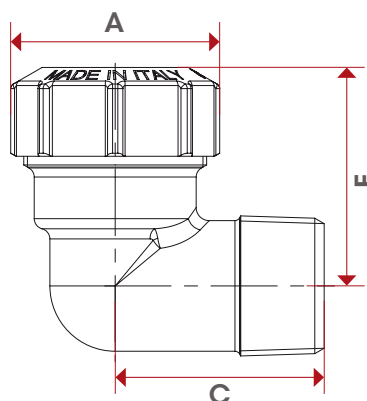
Attacchi filettati maschio da 1/2" a 2": ISO 7/1
(equivalente a DIN EN 10226-1 e BS EN 10226-1).

SCHEDA MATERIALI



POS.	DESCRIZIONE	Q.tà	MATERIALE
1	Corpo	1	Ottone CW617N
2	Bussola di rinforzo	1	Acciaio inox AISI 304
3	O-Ring	1	NBR
4	Anello premi O-Ring	1	Acciaio inox AISI 304
5	Anello di graffaggio	1	Ottone nichelato CW617N
6	Ghiera	1	Ottone CW617N

INGOMBRI



	1/2"x20	3/4"x25	1"x32	1"1/4x40	1"1/2x50	2"x63
DN	15	20	25	32	40	50
A	34	40	50	61	71	89
C	36	40	47,5	55,5	62,5	76
E	37	42	50	60	68	87

CERTIFICAZIONI



040FL

RACCORDO A L
MASCHIO



MISURA	CODICE	IMBALLO
2"1/2x75	0400212075	1/8
3"x90	0400300090	1/4

Con flangia.

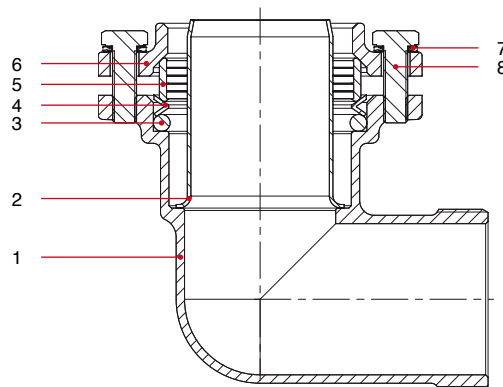
VOCI DI
CAPITOLATO

Temperature minima e massima d'esercizio: -20°C, 110°C (in assenza di vapore).
Pressione nominale: 25bar.

Attacchi filettati maschio 2"1/2 e 3":

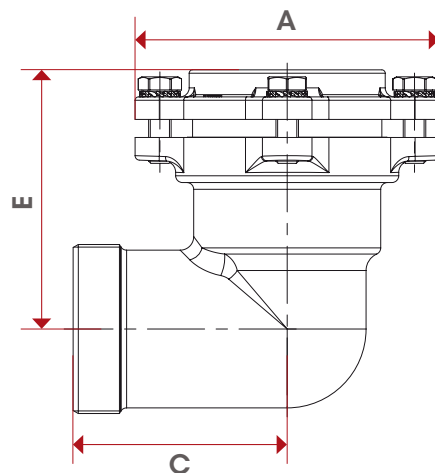
ISO228 (equivalente a DIN EN ISO 228 e BS EN ISO 228).

SCHEDA
MATERIALI



POS.	DESCRIZIONE	Q.tà	MATERIALE
1	Corpo	1	Ottone CW617N
2	Bussola di rinforzo	1	Acciaio inox AISI 304
3	O-Ring	1	NBR
4	Anello premi O-Ring	1	Acciaio inox AISI 304
5	Anello di graffaggio	1	Ottone CW617N
6	Flangia	1	Ottone CW617N
7	Rondella	4	Acciaio inox AISI 304
8	Vite	4	Acciaio inox AISI 304

INGOMBRI



	2"1/2x75	3"x90
DN	65	80
A	135	154
C	95	107
E	111	133

CERTIFICAZIONI



045

RACCORDO A L FEMMINA

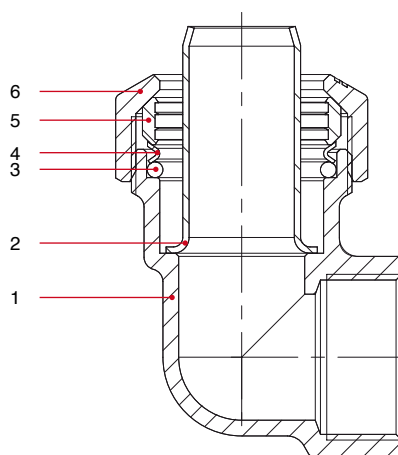


MISURA	CODICE	IMBALLO
1/2"x20	0450012020	15/165
3/4"x25	0450034025	12/132
1"x32	0450100032	8/64
1"1/4x40	0450114040	6/48
1"1/2x50	0450112050	4/32
2"x63	0450200063	2/16

VOCI DI CAPITOLATO

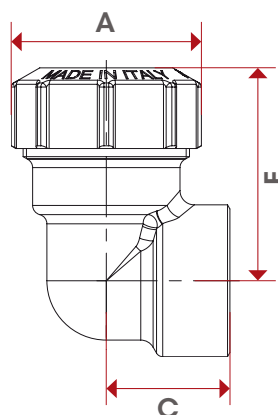
Temperature minima e massima d'esercizio: -20°C, 110°C (in assenza di vapore).
 Pressione nominale: 25bar.
 Attacchi filettati femmina da 1/2" a 2":
 ISO228 (equivalente a DIN EN ISO 228 e BS EN ISO 228).

SCHEDA MATERIALI



POS.	DESCRIZIONE	Q.tà	MATERIALE
1	Corpo	1	Ottone CW617N
2	Bussola di rinforzo	1	Acciaio inox AISI 304
3	O-Ring	1	NBR
4	Anello premi O-Ring	1	Acciaio inox AISI 304
5	Anello di graffaggio	1	Ottone nichelato CW617N
6	Ghiera	1	Ottone CW617N

INGOMBRI



	1/2"x20	3/4"x25	1"x32	1"1/4x40	1"1/2x50	2"x63
DN	15	20	25	32	40	50
A	34	40	50	61	71	89
C	22	26	30	37	42,5	51
E	38	45	52	62	71	92

CERTIFICAZIONI



045FL

RACCORDO A L
FEMMINA



MISURA	CODICE	IMBALLO
2"1/2x75	0450212075	1/8
3"x90	0450300090	1/8
4"x110	0450400110	1/4

Con flangia.

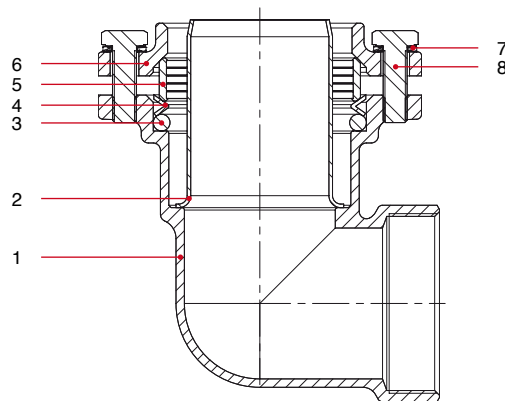
VOCI DI
CAPITOLATO

Temperature minima e massima d'esercizio: -20°C, 110°C (in assenza di vapore).
Pressione nominale: 25bar.

Attacchi filettati femmina da 2"1/2 a 4":

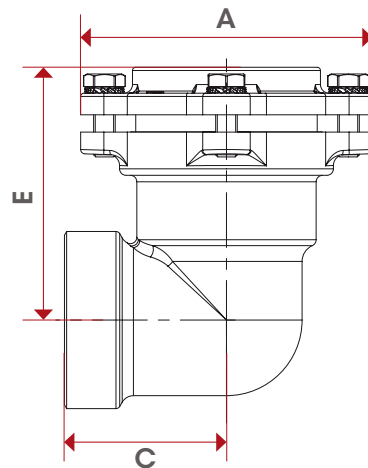
ISO228 (equivalente a DIN EN ISO 228 e BS EN ISO 228).

SCHEDA
MATERIALI



POS.	DESCRIZIONE	Q.tà	MATERIALE
1	Corpo	1	Ottone CW617N
2	Bussola di rinforzo	1	Acciaio inox AISI 304
3	O-Ring	1	NBR
4	Anello premi O-Ring	1	Acciaio inox AISI 304
5	Anello di graffaggio	1	Ottone CW617N
6	Flangia	1	Ottone CW617N
7	Rondella	4	Acciaio inox AISI 304
8	Vite	4	Acciaio inox AISI 304

INGOMBRI



	2"1/2x75	3"x90	4"x110
DN	65	80	100
A	135	154	180
C	75	85	100
E	113	130	157

CERTIFICAZIONI



050

RACCORDO DI ACCOPPIAMENTO A L

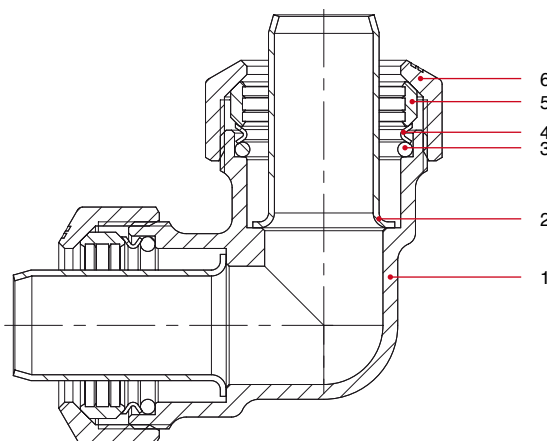


MISURA	CODICE	IMBALLO
20	0500012020	12/120
25	0500034025	10/100
32	0500100032	6/48
40	0500114040	4/32
50	0500112050	2/20
63	0500200063	2/14

VOCI DI CAPITOLATO

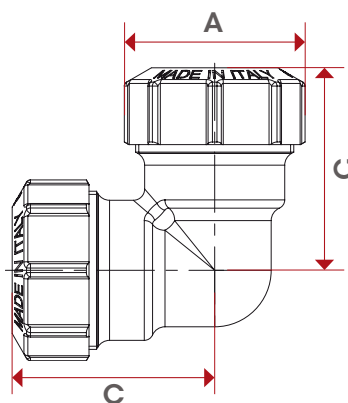
Temperature minima e massima d'esercizio: -20°C, 110°C (in assenza di vapore).
Pressione nominale: 25bar.

SCHEDA MATERIALI



POS.	DESCRIZIONE	Q.tà	MATERIALE
1	Corpo	1	Ottone CW617N
2	Bussola di rinforzo	2	Acciaio inox AISI 304
3	O-Ring	2	NBR
4	Anello premi O-Ring	2	Acciaio inox AISI 304
5	Anello di graffaggio	2	Ottone nichelato CW617N
6	Ghiera	2	Ottone CW617N

INGOMBRI



	1/2"x20	3/4"x25	1"x32	1"1/4x40	1"1/2x50	2"x63
DN	15	20	25	32	40	50
A	34	40	50	61	71	89
C	38	45	52	62	72	92

CERTIFICAZIONI



050FL

RACCORDO DI ACCOPPIAMENTO A L



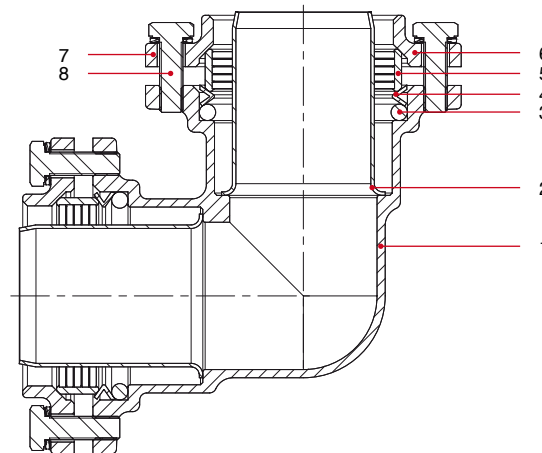
MISURA	CODICE	IMBALLO
2"1/2x75	0500212075	1/8
3"x90	0500300090	1/4

Con flangia.

VOCI DI CAPITOLATO

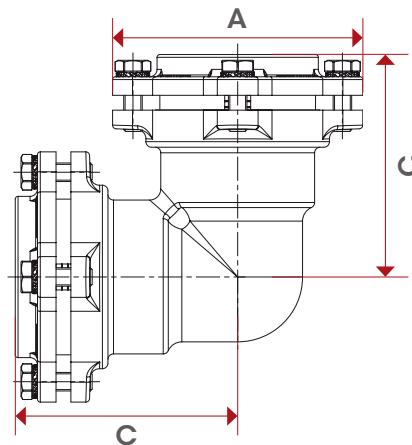
Temperature minima e massima d'esercizio: -20°C, 110°C (in assenza di vapore).
Pressione nominale: 25bar.

SCHEDA MATERIALI



POS.	DESCRIZIONE	Q.tà	MATERIALE
1	Corpo	1	Ottone CW617N
2	Bussola di rinforzo	2	Acciaio inox AISI 304
3	O-Ring	2	NBR
4	Anello premi O-Ring	2	Acciaio inox AISI 304
5	Anello di graffaggio	2	Ottone CW617N
6	Flangia	2	Ottone CW617N
7	Rondella	8	Acciaio inox AISI 304
8	Vite	8	Acciaio inox AISI 304

INGOMBRI



	2"1/2x75	3"x90
DN	65	80
A	135	154
C	116	133

CERTIFICAZIONI



048

RACCORDO A L
FEMMINA CON
ATTACCO A MURO



MISURA	CODICE	IMBALLO
1/2"x20	0480012020	15/150
3/4"x25	0480034025	12/96
1"x32	0480100032	8/64

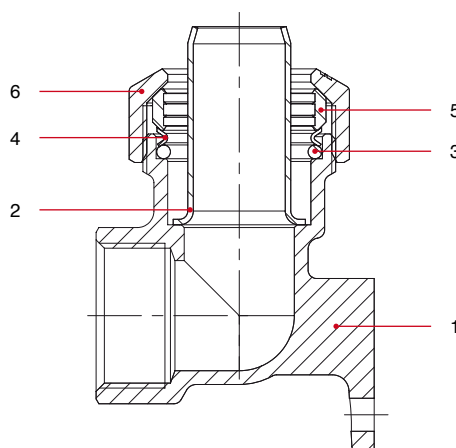
VOCI DI
CAPITOLATO

Temperature minima e massima d'esercizio: -20°C, 110°C (in assenza di vapore).
Pressione nominale: 25bar.

Attacchi filettati femmina da 1/2" a 1":

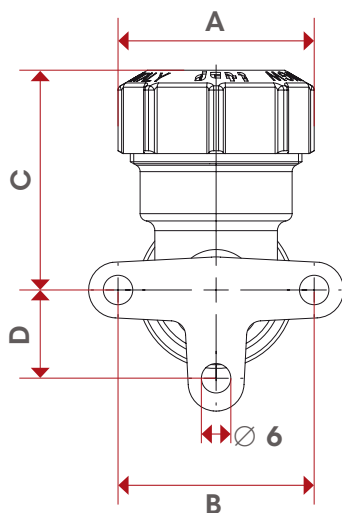
ISO228 (equivalente a DIN EN ISO 228 e BS EN ISO 228).

SCHEDA
MATERIALI



POS.	DESCRIZIONE	Q.tà	MATERIALE
1	Corpo	1	Ottone CW617N
2	Bussola di rinforzo	1	Acciaio inox AISI 304
3	O-Ring	1	NBR
4	Anello premi O-Ring	1	Acciaio inox AISI 304
5	Anello di graffaggio	1	Ottone nichelato CW617N
6	Ghiera	1	Ottone CW617N

INGOMBRI



	1/2"x20	3/4"x25	1"x32
DN	15	20	25
A	34	40	50
B	35	40	48
C	38	45	51
D	16	18	23

CERTIFICAZIONI



055

BUSSOLA DI RINFORZO IN ACCIAIO INOX

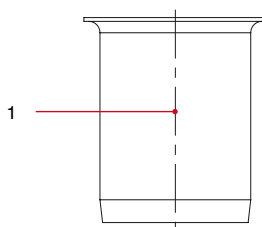


MISURA	CODICE	IMBALLO
20	0550012020	100/2400
25	0550034025	75/975
32	0550100032	50/650
40	0550114040	30/420
50	0550112050	20/280
63	0550200063	10/140
75	0550212075	8/104
90	0550300090	6/78
110	0550400110	2/36

VOCI DI CAPITOLATO

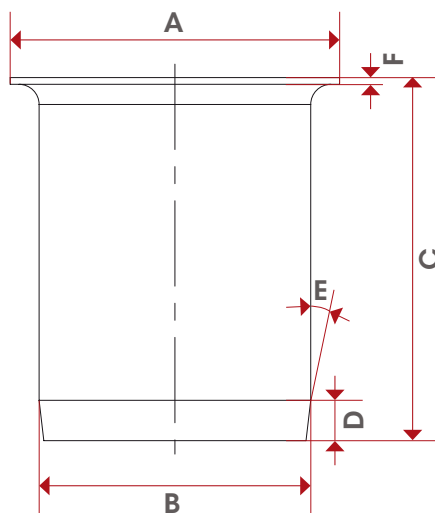
Bussola in acciaio inox AISI 304 utilizzabile per il rinforzo strutturale dei tubi in polietilene serie S5.
Va accoppiata unicamente ai raccordi VX e VX-N.

SCHEDE MATERIALI



POS.	DESCRIZIONE	Q.tà	MATERIALE
1	Bussola di rinforzo	1	Acciaio inox AISI 304

INGOMBRI



	1/2" x 20	3/4" x 25	1" x 32	1" 1/4 x 40	1" 1/2 x 50	2" x 63	2" 1/2 x 75	3" x 90	4" x 110
DN	15	20	25	32	40	50	65	80	100
A	18	24	31,5	39	49	59,5	70	84	99
B	13,7	18,7	25,7	32,2	40,4	51	60,7	73,2	88,6
C	31	36	39	48	54	67	78,5	86,5	110
D	3	3	3	6	6	6	7	8	8
E	15,8°	15,8°	15,8°	10,4°	6,6°	9,5°	10,9°	11,3°	9,2°
F	1	1	1	1	1	1	1,5	1,5	2

CERTIFICAZIONI



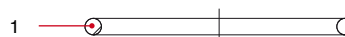
056

O-RING
PER RACCORDI
VX E VX-N



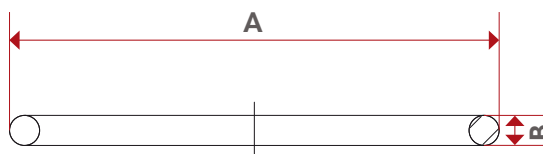
MISURA	CODICE	IMBALLO
20	0560012020	1/0
25	0560034025	1/0
32	0560100032	1/0
40	0560114040	1/0
50	0560112050	1/0
63	0560200063	1/0
75	0560212075	1/0
90	0560300090	1/0
110	0560400110	1/0

SCHEDA MATERIALI



POS.	DESCRIZIONE	Q.tà	MATERIALE
1	O-Ring	1	NBR

INGOMBRI



	1/2"x20	3/4"x25	1"x32	1"1/4x40	1"1/2x50	2"x63	2"1/2x75	3"x90	4"x110
DN	15	20	25	32	40	50	65	80	100
A	20	25	32	39,69	50	63	75	90	110
B	2,25	2,5	3	3,5	3,5	5	7	8	8



057

ANELLO IN
ACCIAIO INOX
PER RACCORDI
VX E VX-N



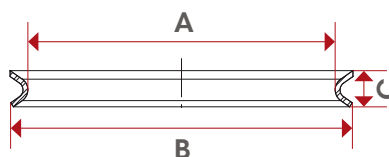
MISURA	CODICE	IMBALLO
20	0570012020	1/0
25	0570034025	1/0
32	0570100032	1/0
40	0570114040	1/0
50	0570112050	1/0
63	0570200063	1/0
75	0570212075	1/0
90	0570300090	1/0
110	0570400110	1/0

SCHEDA MATERIALI



POS.	DESCRIZIONE	Q.tà	MATERIALE
1	Anello premi O-Ring	1	Acciaio inox AISI 304

INGOMBRI



	1/2"x20	3/4"x25	1"x32	1"1/4x40	1"1/2x50	2"x63	2"1/2x75	3"x90	4"x110
DN	15	20	25	32	40	50	65	80	100
A	20,5	26	33	41	51	64	76	91	111,5
B	23,9	29,9	37,9	46,9	56,9	72,5	88,5	105,5	125,5
C	3,5	2,5	4,5	5	6	7	9	10	11



058

ANELLO DI
GRAFFAGGIO
PER RACCORDI
VX E VX-N



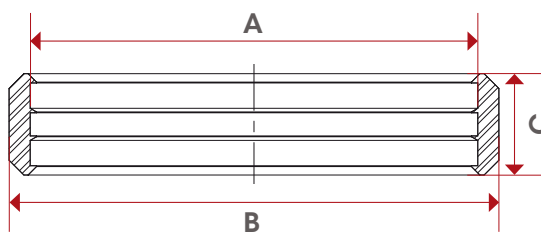
MISURA	CODICE	IMBALLO
20	0580012020	1/0
25	0580034025	1/0
32	0580100032	1/0
40	0580114040	1/0
50	0580112050	1/0
63	0580200063	1/0
75	0580212075	1/0
90	0580300090	1/0
110	0580400110	1/0

SCHEDA MATERIALI



POS.	DESCRIZIONE	Q.tà	MATERIALE
1	Anello di graffaggio	1	Ottone CW617N

INGOMBRI



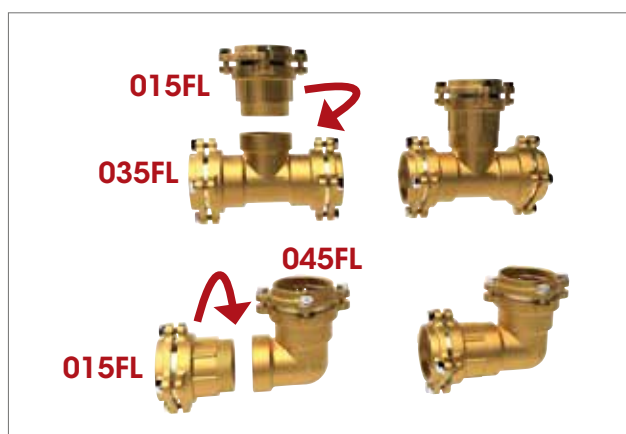
	1/2"x20	3/4"x25	1"x32	1"1/4x40	1"1/2x50	2"x63	2"1/2x75	3"x90	4"x110
DN	15	20	25	32	40	50	65	80	100
A	21,5	26,5	33,5	41,5	51,5	64,5	77	92	112
B	25,5	31,5	38,5	48	58	71	84	100	122
C	6,5	7,5	8,5	10	12	14	18	20	20



MONTAGGIO



COMBINAZIONE
DEI RACCORDI VX
4"X110mm





NOTE

A series of horizontal dashed lines for taking notes, starting from the top right of the 'NOTE' header and extending across the page.



ITAP S.p.A.
Via Ruca 19
25065 Lumezzane
Brescia (ITALIA)
Tel 030 89270
Fax 030 8921990
www.itap.it - info@itap.it