

CATALOGO TECNICO

VALVOLE DI SFOGO ARIA AUTOMATICHE




ITAP SpA, costituita a Lumezzane (Brescia) nel 1972, è attualmente una delle aziende leader di settore nella produzione di valvole, raccordi e collettori di distribuzione per sistemi sanitari e di riscaldamento. Grazie a un processo produttivo completamente automatizzato, con 72 macchine utensili e 51 linee di assemblaggio, è in grado di produrre 200.000 pezzi al giorno. L'innata vocazione all'innovazione e al rispetto delle normative tecniche è sostenuta da un'organizzazione aziendale certificata ISO 9001: 2008. L'orientamento alla qualità è da sempre considerato fattore decisivo per l'ottenimento di importanti risultati commerciali: ITAP vanta approvazioni di prodotto emesse da enti certificatori di tutto il mondo.





TEC

A detailed wireframe model of an automatic air vent valve, showing its complex internal and external structure. The model is rendered in a light gray color and is centered on the page. A vertical dashed line is positioned to the right of the text, separating it from the main image.

VALVOLE DI
SFOGO ARIA
AUTOMATICHE

ACCESSORI

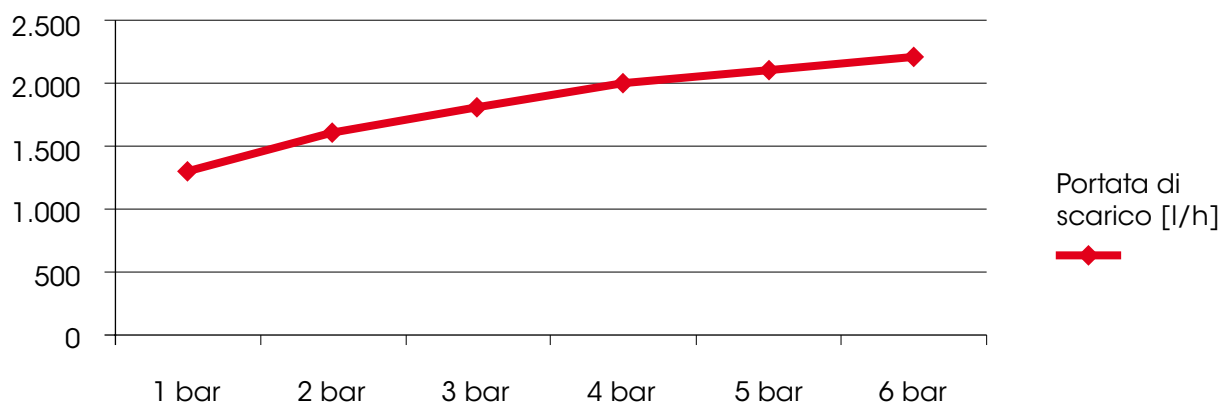
FUNZIONAMENTO ED INSTALLAZIONE

Le valvole automatiche di sfogo aria vengono utilizzate per eliminare l'aria che si accumula all'interno degli impianti di riscaldamento e di condizionamento. Grazie al loro funzionamento, indipendente dall'intervento manuale di un operatore, consentono di evitare con certezza e continuità nel tempo alcuni fenomeni ritenuti particolarmente dannosi per gli impianti. In particolare, è possibile limitare gli effetti della corrosione elettrolitica (favorita da un'eccessiva presenza di ossigeno nelle tubazioni) e della cavitazione. Inoltre, consentono di ottimizzare la resa e lo scambio termico degli impianti, dato che evitano la formazione di sacche d'aria all'interno dei corpi scaldanti e delle unità fan-coil.

Le valvole di sfogo aria automatiche vanno installate solo in posizione verticale, nel punto più alto di un impianto e, più in generale, dove è probabile la formazione di sacche d'aria (collettori di distribuzione, colonne montanti, etc.).

La portata di scarico delle valvole automatiche cresce con l'aumentare della pressione di esercizio dell'impianto, fino a raggiungere il massimo in corrispondenza di una pressione di esercizio pari a 6 bar.

Di seguito si riporta il diagramma della portata di scarico delle valvole, durante la fase di riempimento di un impianto: come sarà possibile notare, il grafico termina in corrispondenza della pressione pari a 6 bar, in quanto tale valore rappresenta un parametro di prova ben superiore ai valori medi di pressione di un impianto di riscaldamento o di condizionamento (solitamente funzionanti sotto i 3 bar).



362

VALVOLA AUTOMATICA DI SFOGO ARIA



| MISURA | PRESSIONE | CODICE | IMBALLO |
|--------|--------------|---------|---------|
| 3/8" | 10bar/145psi | 3620038 | 10/120 |
| 1/2" | 10bar/145psi | 3620012 | 10/120 |
| 3/4" | 10bar/145psi | 3620034 | 10/120 |
| 1" | 10bar/145psi | 3620100 | 10/100 |

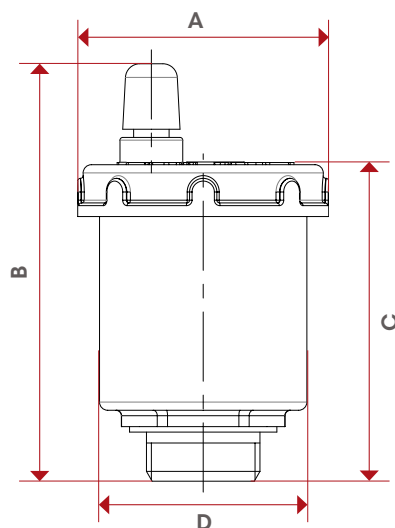
VOCI DI CAPITOLATO

Corpo in ottone nichelato.
Galleggiante in resina polietilenica.
O-ring in NBR.
Temperatura massima d'esercizio: 110°C.
Pressione massima di scarico ottimale: 6bar.
Attacchi filettati: ISO228 (equivalente a DIN EN ISO 228 e BS EN ISO 228).

SCHEDA MATERIALI

| POS. | DESCRIZIONE | Q.tà | MATERIALE |
|------|--------------|------|--------------------|
| - | Bicchiera | - | Ottone UNI EN 1982 |
| - | Tappo | - | Ottone UNI EN 1982 |
| - | Galleggiante | - | Polietilene |
| - | Tappino | - | Polietilene |
| - | Guarnizione | - | NBR |
| - | Meccanismo | - | Ottone |
| - | Cavallotto | - | Resina acetatica |
| - | Levetta | - | Resina acetatica |
| - | Fermo | - | Resina acetatica |

INGOMBRI



| | 3/8" | 1/2" | 3/4" | 1" |
|------------------------|------|------|------|-----|
| A | 46 | 46 | 50 | 50 |
| B | 75,5 | 76,5 | 100 | 100 |
| C | 57 | 58 | 85 | 85 |
| D | 38 | 38 | 42 | 42 |
| E | 8 | 9 | 10 | 12 |
| Kg/cm ² bar | 10 | 10 | 10 | 10 |
| LBS - psi | 145 | 145 | 145 | 145 |

CERTIFICAZIONI



362R

VALVOLA
AUTOMATICA
DI SFOGO ARIA,
MODELLO
COMPATTO



| MISURA | PRESSIONE | CODICE | IMBALLO |
|--------|--------------|----------|---------|
| 3/8" | 10bar/145psi | 3620038R | 10/120 |
| 1/2" | 10bar/145psi | 3620012R | 10/120 |

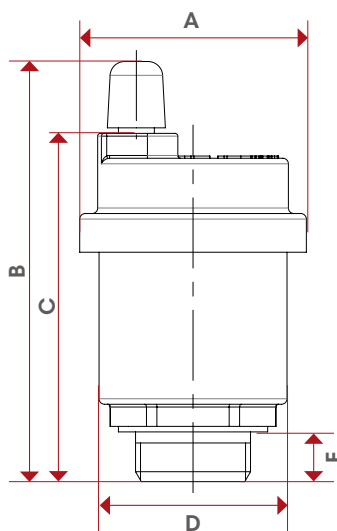
VOCI DI CAPITOLATO

Corpo in ottone nichelato.
Galleggiante in resina polietilenica.
O-ring in NBR.
Temperatura massima d'esercizio: 110°C.
Pressione massima di scarico ottimale: 6bar.
Attacchi filettati: ISO228 (equivalente a DIN EN ISO 228 e BS EN ISO 228).

SCHEDA MATERIALI

| POS. | DESCRIZIONE | Q.tà | MATERIALE |
|------|--------------|------|--------------------|
| - | Bicchiera | - | Ottone UNI EN 1982 |
| - | Tappo | - | Ottone UNI EN 1982 |
| - | Galleggiante | - | Polietilene |
| - | Tappino | - | Polietilene |
| - | Guarnizione | - | NBR |
| - | Meccanismo | - | Ottone |
| - | Cavallotto | - | Resina acetatica |
| - | Levetta | - | Resina acetatica |
| - | Fermo | - | Resina acetatica |

INGOMBRI



| | 3/8" | 1/2" |
|------------------------|------|------|
| A | 41 | 41 |
| B | 75 | 76 |
| C | 62 | 63 |
| D | 34 | 34 |
| E | 8 | 9 |
| Kg/cm ² bar | 10 | 10 |
| LBS - psi | 145 | 145 |

CERTIFICAZIONI



363

VALVOLA
AUTOMATICA
DI SFOGO ARIA,
SFOGO LATERALE



| MISURA | PRESSIONE | CODICE | IMBALLO |
|--------|--------------|---------|---------|
| 3/8" | 10bar/145psi | 3630038 | 10/120 |
| 1/2" | 10bar/145psi | 3630012 | 10/120 |

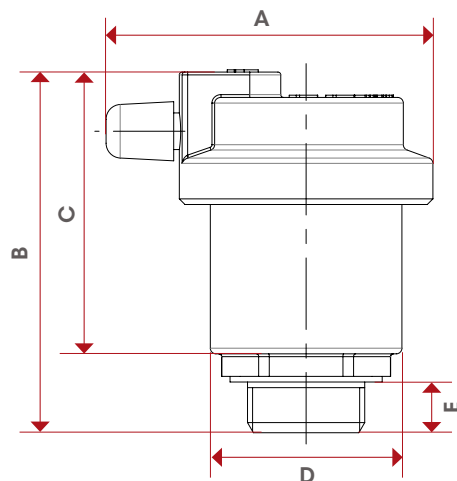
VOCI DI CAPITOLATO

Corpo in ottone nichelato.
Galleggiante in resina polietilenica.
O-ring in NBR.
Temperatura massima d'esercizio: 110°C.
Pressione massima di scarico ottimale: 6bar.
Attacchi filettati: ISO228 (equivalente a DIN EN ISO 228 e BS EN ISO 228).

SCHEDA MATERIALI

| POS. | DESCRIZIONE | Q.tà | MATERIALE |
|------|--------------|------|--------------------|
| - | Bicchiera | - | Ottone UNI EN 1982 |
| - | Tappo | - | Ottone UNI EN 1982 |
| - | Galleggiante | - | Polietilene |
| - | Tappino | - | Ottone |
| - | Guarnizione | - | NBR |
| - | Meccanismo | - | Ottone |
| - | Molla | - | Acciaio Inox |
| - | Pistoncino | - | Silicone |
| - | Levetta | - | Resina acetica |

INGOMBRI



| | 3/8" | 1/2" |
|------------------------|------|------|
| A | 58 | 58 |
| B | 64 | 64 |
| C | 50,5 | 50 |
| D | 34 | 34 |
| E | 8,5 | 9 |
| Kg/cm ² bar | 10 | 10 |
| LBS - psi | 145 | 145 |

CERTIFICAZIONI



364

VALVOLA
AUTOMATICA
DI SFOGO ARIA,
ATTACCO LATERALE



| MISURA | PRESSIONE | CODICE | IMBALLO |
|--------|--------------|---------|---------|
| 3/8" | 10bar/145psi | 3640038 | 10/120 |
| 1/2" | 10bar/145psi | 3640012 | 10/120 |

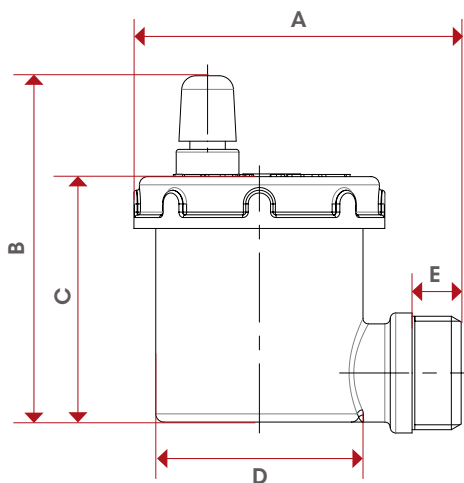
VOCI DI CAPITOLATO

Corpo in ottone nichelato.
Galleggiante in resina polietilenica.
O-ring in NBR.
Temperatura massima d'esercizio: 110°C.
Pressione massima di scarico ottimale: 6bar.
Attacchi filettati: ISO228 (equivalente a DIN EN ISO 228 e BS EN ISO 228).

SCHEDA MATERIALI

| POS. | DESCRIZIONE | Q.tà | MATERIALE |
|------|--------------|------|--------------------|
| - | Bicchiera | - | Ottone UNI EN 1982 |
| - | Tappo | - | Ottone UNI EN 1982 |
| - | Galleggiante | - | Polietilene |
| - | Tappino | - | Polietilene |
| - | Guarnizione | - | NBR |
| - | Meccanismo | - | Ottone |
| - | Cavallotto | - | Resina acetatica |
| - | Levetta | - | Resina acetatica |
| - | Fermo | - | Resina acetatica |

INGOMBRI



| | 3/8" | 1/2" |
|------------------------|------|------|
| A | 60 | 60 |
| B | 63,5 | 63,5 |
| C | 45 | 45 |
| D | 38 | 38 |
| E | 9 | 9 |
| Kg/cm ² bar | 10 | 10 |
| LBS - psi | 145 | 145 |

CERTIFICAZIONI



364R

VALVOLA
AUTOMATICA
DI SFOGO ARIA,
ATTACCO LATERALE,
MODELLO
COMPATTO



| MISURA | PRESSIONE | CODICE | IMBALLO |
|--------|--------------|----------|---------|
| 3/8" | 10bar/145psi | 3640038R | 10/120 |
| 1/2" | 10bar/145psi | 3640012R | 10/120 |

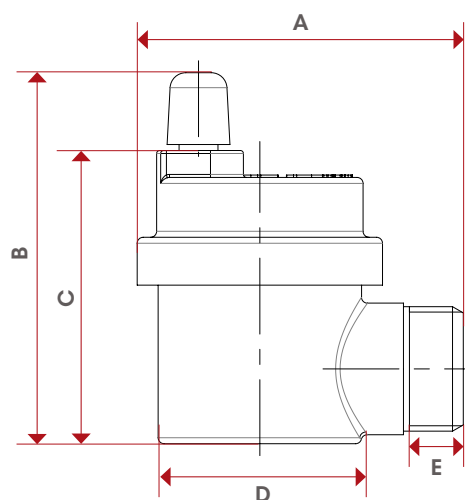
VOCI DI CAPITOLATO

Corpo in ottone nichelato.
Galleggiante in resina polietilenica.
O-ring in NBR.
Temperatura massima d'esercizio: 110°C.
Pressione massima di scarico ottimale: 6bar.
Attacchi filettati: ISO228 (equivalente a DIN EN ISO 228 e BS EN ISO 228).

SCHEDA MATERIALI

| POS. | DESCRIZIONE | Q.tà | MATERIALE |
|------|--------------|------|--------------------|
| - | Bicchiera | - | Ottone UNI EN 1982 |
| - | Tappo | - | Ottone UNI EN 1982 |
| - | Galleggiante | - | Polietilene |
| - | Tappino | - | Polietilene |
| - | Guarnizione | - | NBR |
| - | Meccanismo | - | Ottone |
| - | Cavallotto | - | Resina acetatica |
| - | Levetta | - | Resina acetatica |
| - | Fermo | - | Resina acetatica |

INGOMBRI



| | 3/8" | 1/2" |
|------------------------|------|------|
| A | 54,5 | 54,5 |
| B | 61 | 62 |
| C | 48 | 49 |
| D | 34 | 34 |
| E | 9 | 10 |
| Kg/cm ² bar | 10 | 10 |
| LBS - psi | 145 | 145 |

CERTIFICAZIONI



365

VALVOLA DI RITEGNO
AUTOMATICA



| MISURA | PRESSIONE | CODICE | IMBALLO |
|--------|--------------|---------|---------|
| 3/8" | 10bar/145psi | 3650038 | 50/1150 |
| 1/2" | 10bar/145psi | 3650012 | 50/550 |

VOCI DI CAPITOLATO

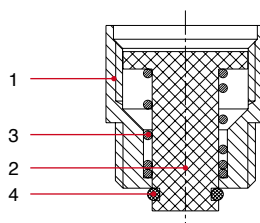
Adatta all'impiego unitamente alle valvole automatiche
art. 362 - 362R - 363 - 364 - 364R.

Corpo in ottone nichelato.

Temperatura massima d'esercizio 110°C.

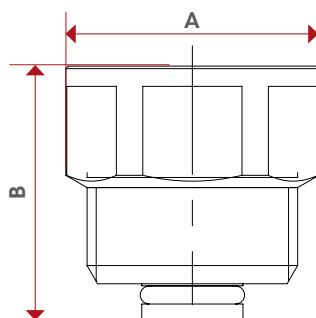
Attacchi filettati: ISO228 (equivalente DIN EN ISO 228 e BS EN ISO 228).

SCHEDA MATERIALI



| POS. | DESCRIZIONE | Q.tà | MATERIALE |
|------|-------------|------|-------------------------|
| 1 | Corpo | 1 | Ottone nichelato CW614N |
| 2 | Otturatore | 1 | Polietilene |
| 3 | Molla | 1 | Acciaio inox |
| 4 | O-Ring | 1 | NBR |

INGOMBRI



| | 3/8" | 1/2" |
|------------------------|------|------|
| A | 21,7 | 25 |
| B | 26,5 | 25,5 |
| Kg/cm ² bar | 10 | 10 |
| LBS - psi | 145 | 145 |

CERTIFICAZIONI



299

TAPPO PER RADIATORI
CON VALVOLA DI
SFOGO ARIA



| MISURA | PRESSIONE | CODICE | IMBALLO |
|--------|--------------|----------|---------|
| 1" DX | 10bar/145psi | 2990100D | 10/120 |
| 1" SX | 10bar/145psi | 2990100S | 10/120 |

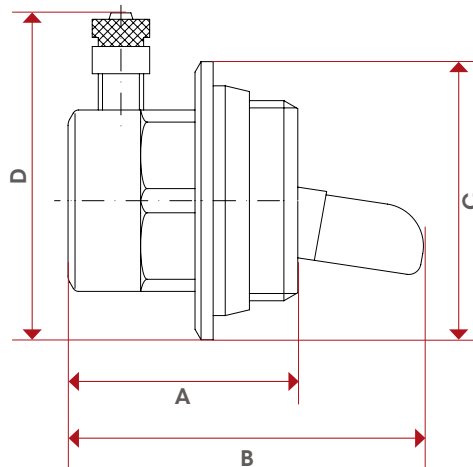
VOCI DI
CAPITOLATO

Corpo in ottone cromato.
Pressione nominale: 10 bar.
Temperatura massima d'esercizio: 110°C.
Misure disponibili: 1" destro e 1" sinistro.
Attacco filettato ISO228 (equivalente a DIN EN ISO 228 e BS EN ISO 228).

SCHEDA
MATERIALI

| POS. | DESCRIZIONE | Q.tà | MATERIALE |
|------|--------------|------|-------------------------|
| - | Corpo | 1 | Ottone nichelato CW617N |
| - | Galleggiante | 1 | Polietilene |
| - | Tappo | 1 | Ottone |
| - | Meccanismo | 1 | Ottone |
| - | Cavallotto | 1 | Ottone |
| - | Levetta | 1 | Ottone |
| - | Fermo | 1 | Resina acetalica |
| - | Guarnizione | 1 | E.P.D.M. |

INGOMBRI



| | 1" |
|------------------------|-----|
| A | 33 |
| B | 59 |
| C | 46 |
| D | 53 |
| Kg/cm ² bar | 10 |
| LBS - psi | 145 |

CERTIFICAZIONI



NOTE

Ci riserviamo il diritto di apportare miglioramenti e modifiche ai prodotti descritti ed ai relativi dati tecnici in qualsiasi momento e senza preavviso.



ITAP S.p.A.
Via Ruca 19
25065 Lumezzane
Brescia (ITALIA)
Tel 030 89270
Fax 030 8921990
www.itap.it - info@itap.it