

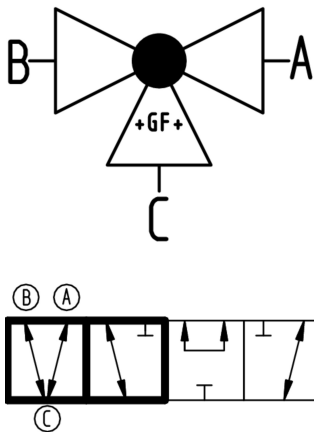
Valvola a sfera a 3 vie tipo 167 PVC-U
Versione orizzontale/sfera a L 24V
Con comando manuale di emergenza
Attacchi femmina per incollaggio metrico

Modello:

- Tensione 24 V, 50-60 Hz
- Angolo di manovra 90°<
- Posizione base con apertura A-C e posizione attuata con apertura B-C, v. schema di flusso
- Altre posizioni possibili regolando i sensori di fine corsa
- Elemento riscaldante, kit con interruttori ausiliari meccanici per posizione aperta/chiusa/intermedia
- Inserti di fissaggio in acciaio inox integrati

Opzioni:

- Accessori opzionali: unità per chiusura di emergenza, sistema di monitoraggio, segnalatore di posizione, sistema Profibus DP



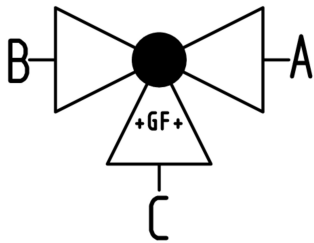
d (mm)	DN (mm)	PN (bar)	Valore Kv. ($\Delta p=1$ bar) (L/min)	EA	EPDM Codice	Peso (kg)	FKM Codice	Peso (kg)
16	10	10	140	EA25	199 167 202	2,122	199 167 212	2,122
20	15	10	200	EA25	199 167 203	2,128	199 167 213	2,128
25	20	10	470	EA25	199 167 204	2,256	199 167 214	2,256
32	25	10	793	EA25	199 167 205	2,446	199 167 215	2,446
40	32	10	1290	EA25	199 167 206	2,870	199 167 216	2,870
50	40	10	1910	EA25	199 167 207	3,698	199 167 217	3,322
63	50	10	3100	EA25	199 167 208	5,018	199 167 218	4,683

d (mm)	D (mm)	H (mm)	H1 (mm)	H2 (mm)	H3 (mm)	H5 (mm)	H6 (mm)	L (mm)	L1 (mm)	L2 (mm)	L3 (mm)	L4 (mm)	L5 (mm)	L6 (mm)	L7 (mm)
16	50	231	28	64	94	167	8	109	180	73	36	25	97	83	122
20	50	231	28	64	94	167	8	112	180	73	36	25	97	83	122
25	58	240	32	73	94	167	8	131	180	86	43	25	97	83	122
32	68	240	36	73	94	167	8	151	180	99	50	25	97	83	122
40	84	251	45	84	94	167	9	181	180	120	60	45	97	83	122
50	97	251	51	84	94	167	9	205	180	137	69	45	97	83	122
63	124	273	65	106	94	167	9	261	180	179	89	45	97	83	122

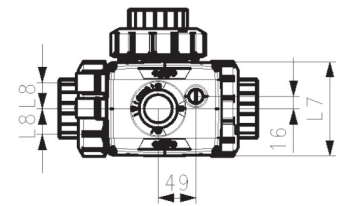
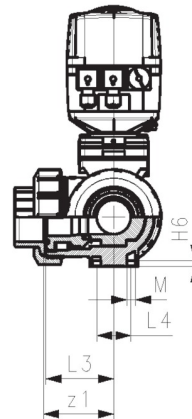
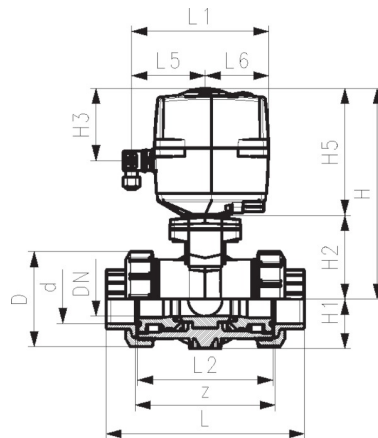
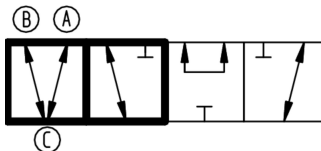
d (mm)	L8 (mm)	M	z (mm)	z1 (mm)	pollici equiv. (inch)
16	33	6	81	40	$\frac{3}{8}$
20	33	6	81	40	$\frac{1}{2}$
25	33	6	94	47	$\frac{3}{4}$

Scheda tecnica

Valida dal: 29/07/17



d (mm)	L8 (mm)	M	z (mm)	z1 (mm)	pollici equiv. (inch)
32	33	6	107	54	1
40	33	8	130	65	1 ¼
50	33	8	143	72	1 ½
63	33	8	185	92	2



I dati tecnici non sono vincolanti. Non comportano alcuna garanzia da parte nostra e sono soggetti a modifiche. Valgono le nostre Condizioni Generali di Vendita.

Georg Fischer Piping Systems Ltd, Postfach, CH-8201 Schaffhausen/Switzerland

Phone +41 -(0)52-631 1111

e-mail: info.ps@georgfischer.com

Internet: <http://www.gfps.com>