



Flange libere PP-V ANSI Per sistemi di tasca metrico e BS

Modello:

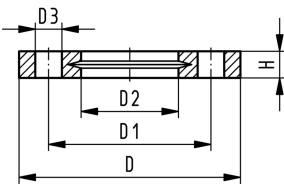
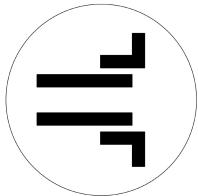
- Flange in PP-GF (rinforzato con 30% fibra di vetro)
- Connessione secondo: ANSI/ASME B16.5 class 150, ASTM D 4024, BS 1560, BS EN 1759
- **Interasse fori classe 150**
- Utilizzare cartelle speciali ANSI per d25-d50 e d90

AL: numero fori

¹⁾ Adatto per sistemi di tasca e di testa

²⁾ No per BS

³⁾ Versione combinata, interasse fori metrico - ANSI



	pollici (inch)	DN (mm)	d (mm)	PN (bar)	Codice	SP	Peso (kg)
1	½	15	20	16	727 701 406	56	0,091
1	¾	20	25	16	727 701 407	38	0,120
1	1	25	32	16	727 701 408	80	0,147
1	1 ¼	32	40	16	727 701 409	40	0,246
1	1 ½	40	50	16	727 701 410	30	0,299
1	2	50	63	16	727 701 411	25	0,361
1	2 ½	65	75	16	727 701 412	19	0,492
	3	80	90	16	727 701 413	14	0,605
2	4	100	110	16	727 701 414	12	0,704
2/3	6	150	160	16	727 700 417	0	1,050
3	8	200	200	16	727 700 419	0	1,629
3	8	200	225	16	727 700 420	0	1,400
	10	250	280	10	727 701 422	0	1,838
	12	300	315	10	727 701 423	0	3,482

	D (mm)	D1 (mm)	D2 (mm)	D3 (mm)	H (mm)	AL	Viti
1	95	60	28	16	16	4	M12
1	105	70	34	16	17	4	M12
1	115	79	42	16	18	4	M12
1	140	89	51	16	20	4	M16
1	150	98	62	16	22	4	M16
1	165	121	78	19	24	4	M16
1	185	140	92	19	26	4	M16
	200	152	110	19	27	4	M16
2	229	190	133	19	28	8	M16
2/3	285	240	190	22	32	8	M20
3	340	295	226	22	34	8	M20
3	340	295	250	22	34	8	M20
	406	362	310	26	38	12	M20
	483	432	348	26	42	12	M20

I dati tecnici non sono vincolanti. Non comportano alcuna garanzia da parte nostra e sono soggetti a modifiche. Valgono le nostre Condizioni Generali di Vendita.

Georg Fischer Piping Systems Ltd, Postfach, CH-8201 Schaffhausen/Switzerland

Phone +41 -(0)52-631 1111

e-mail: info.ps@georgfischer.com

Internet: <http://www.gfps.com>